

Prawidłowa segregacja odpadów



CZYM JEST SEGREGACJA?

Segregacja odpadów to nic innego, jak dzielenie odpadów według materiału (surowca), z którego powstały. Oznacza to zbieranie odpadów do specjalnie oznakowanych pojemników (worków).

Segregacja odpadów jest jedną z metod ograniczenia ilości odpadów podlegających utylizacji przez odzysk surowców nadających się do ponownego użytku lub przetworzenia i wykorzystania przy produkcji nowych materiałów.

CZY SEGREGACJA MA SENS? OCZYWIŚCIE, ŻE TAK!

Wiele osób nadal uważa, że nie warto segregować odpady w domu, ponieważ wszystkie odpady wrzucane są do jednej śmieciarki – A TO NIEPRAWDA!

Nowoczesne pojazdy odbierające posegregowane odpady mają zazwyczaj podział na różne przegrody, do których trafiają poszczególne odpady. Inne rozwiązanie to odbieranie każdego typu odpadów przez inną śmieciarkę.

Segregowanie odpadów przynosi korzyści finansowe – segregując, płacimy mniej za odbiór śmieci. Jeśli będziemy pozbywać się odpadów jedynie w formie zmieszanej, rachunek za odbiór śmieci będzie wyższy, w zależności od ustaleń Urzędu Gminy/Miasta.

Recykling pozwala na oszczędność energii, surowców i środowiska naturalnego. Każda wykorzystana ponownie szklana butelka to oszczędność energii potrzebnej do oświetlenia pokoju żarówką przez 4 godziny. Przetworzenie tony aluminium to oszczędność 4 ton boksytu i 700 kilogramów ropy naftowej. Poddane recyklingowi odpady to także mniej wysypisk.

JAKIE SUROWCE ODDZIELAĆ?

tworzywa sztuczne i metale

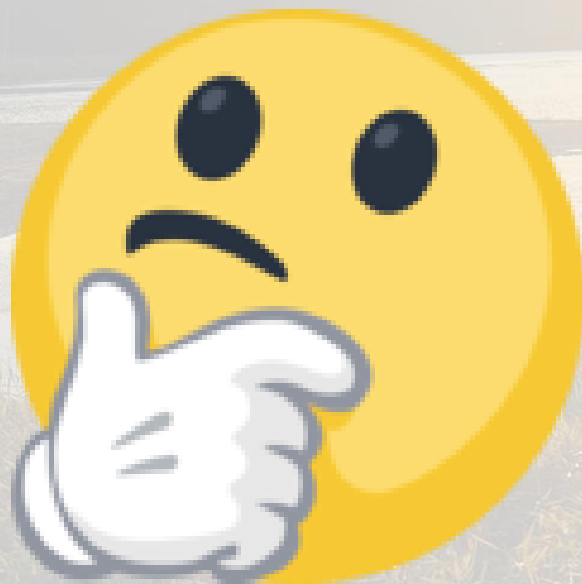
papier

opakowania szklane

odpady biodegradowalne

Zbieranie osobno papieru, szkła, tworzyw sztucznych wraz z metalem, a także oddzielanie odpadów biodegradowalnych pozwala uzyskać najbardziej pełnowartościowe surowce do ponownego przetworzenia.

GDZIE WRZUCAĆ POSZCZEGÓLNE RODZAJE ODPADÓW?



SZKŁO



PAPIER



**METALE
I TWORZYWA
SZTUCZNE**



ZMIESZANE



BIO



PAPIER

WRZUCAMY:

- opakowania z papieru, karton, tekturę (także falistą),
- katalogi, ulotki, prospekty,
- gazety, czasopisma,
- papier szkolny i biurowy,
- zadrukowane kartki,
- zeszyty, książki,
- papier pakowy,
- torby i worki papierowe.



DO PAPIERU NIE WRZUCAMY:

- ręczników papierowych i zużytych chusteczek higienicznych,
- papieru lakierowanego i powleczonego folią,
- papieru zatłuszczonego i mocno zabrudzonego,
- kartonów po mleku i napojach,
- papierowych worków po nawozach, cemencie i innych materiałach budowlanych,
- tapet ściennych,
- pieluch jednorazowych i podpasek,
- zatłuszczonych jednorazowych opakowań z papieru i naczyń jednorazowych,
- ubrań.

SZKŁO

WRZUCAMY:

- butelki i słoiki po napojach i żywności,
- szklane opakowania po kosmetykach (o ile nie są wykonane z trwale połączonych kilku surowców).



DO SZKŁA NIE WRZUCAMY:

- ceramiki, doniczek, porcelany, fajansu, kryształów,
- szkła okularowego,
- szkła stołowego, żaroodpornego,
- zniczy z zawartością wosku,
- żarówek i świetlówek, reflektorów,
- opakowań po lekach, rozpuszczalnikach, olejach silnikowych,
- luster, szyb okiennych i zbrojonych,
- monitorów i lamp telewizyjnych,
- termometrów i strzykawek.

METALE I TWORZYWA SZTUCZNE

WRZUCAMY:

- odkręcone i zgniecione plastikowe butelki po napojach, wraz z nakrętkami,
- plastikowe opakowania po produktach spożywczych,
- opakowania wielomateriałowe (np. kartony po mleku i sokach),
- opakowania po środkach czystości (np. szamponach, paście do zębów),
- plastikowe torby, worki, reklamówki i inne folie,
- aluminiowe puszki po napojach i sokach,
- puszki po konserwach,
- folię aluminiową,
- metale kolorowe,
- kapsle, zakrętki od słoików.



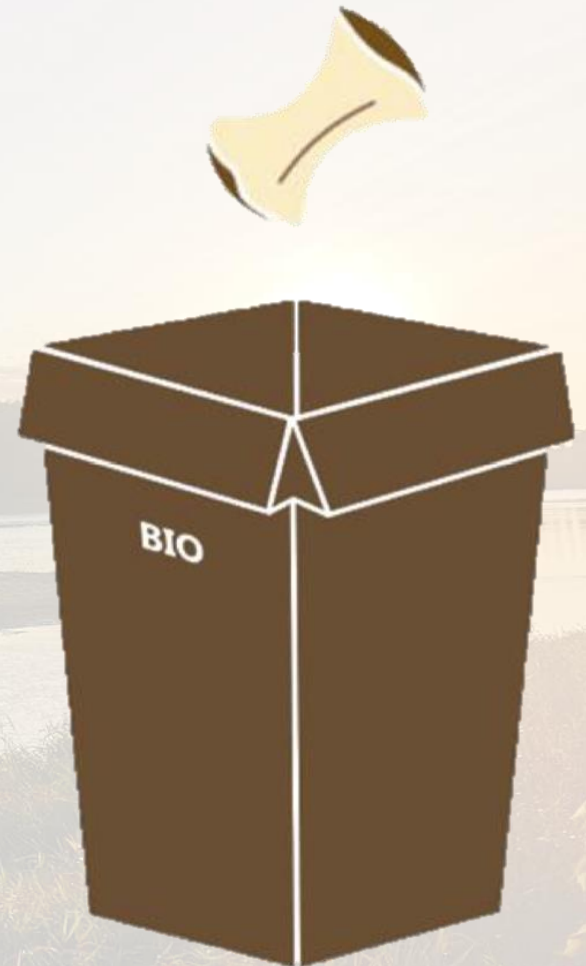
DO METALI I TWORZYW SZTUCZNYCH NIE WRZUCAMY:

- butelek i pojemników z zawartością,
- plastikowych doniczek, wiaderek,
- zabawek (w tym plastikowych),
- opakowań po lekach i zużytych artykułów medycznych,
- opakowań po olejach silnikowych,
- części samochodowych,
- plastikowych mebli,
- zużytych baterii i akumulatorów,
- puszek i pojemników po farbach i lakierach,
- odpadów budowlanych i rozbiórkowych,
- folii rolniczej, ogrodowej, po środkach ochrony roślin,
- zużytego sprzętu elektronicznego i AGD.

BIO

WRZUCAMY:

- odpadki warzywne i owocowe (w tym obierki itp.),
- gałęzie drzew i krzewów,
- skoszoną trawę, liście, kwiaty,
- trociny i korę drzew,
- resztki jedzenia.



DO BIO NIE WRZUCAMY:

- kości zwierząt,
- mięsa i pozostałości zwierząt,
- odchodów zwierząt,
- olejów jadalnych,
- popiołu z węgla kamiennego,
- leków,
- drewna impregnowanego, płyt wiórowych i MDF,
- ziemi i kamieni.

ZMIESZANE

WRZUCAMY:

Wszystko to, czego nie można odzyskać w procesie recyklingu (z wyłączeniem odpadów niebezpiecznych).

DO ZMIESZANYCH NIE WRZUCAMY:

- odpadów niebezpiecznych,
- odpadów wielkogabarytowych,
- świetlówek,
- strzykawek,
- odpadów budowlanych i rozbiórkowych,
- baterii i akumulatorów.



Punkt Selektywnej Zbiórki Odpadów Komunalnych w skrócie PSZOK

PSZOK to specjalnie zorganizowane dla mieszkańców gminy/miasta miejsce, w którym mogą oni pozostawić odpady komunalne, w szczególności te, których nie należy wrzucać do przydomowych pojemników/worków. Odpady przyjmowane na PSZOK to np.:

- odpady wielkogabarytowe,
- odpady budowlane, remontowe i rozbiórkowe,
- odpady zielone,
- zużyte opony,
- elektrośmieci, czyli sprzęt elektryczny i elektroniczny, jak również baterie i akumulatory,
- przeterminowane leki i chemikalia,
- odpady niekwalifikujące się do odpadów medycznych powstałych w gospodarstwie domowym w wyniku przyjmowania produktów leczniczych w formie iniekcji i prowadzenia monitoringu poziomu substancji we krwi, w szczególności igieł i strzykawek.

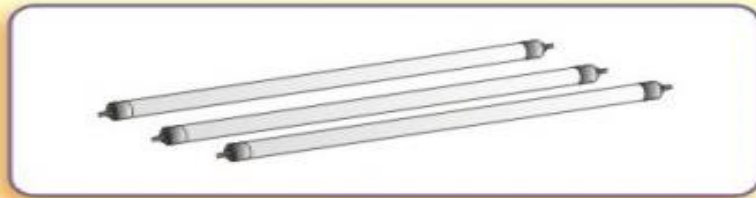
PSZOK

WAŻNE!

Szczegółowy wykaz odpadów przyjmowanych na PSZOKu jest określony przez Urząd Gminy/Miasta.

A CO Z ODPADAMI NIEBEZPIECZNYMI?

ODPADY NIEBEZPIECZNE



NIE wyrzucaj
tych przedmiotów
z innymi śmieciami!



CZYM SĄ ODPADY NIEBEZPIECZNE?

Odpady, które po przedostaniu się do środowiska naturalnego mogą stanowić zagrożenie dla ludzi, zwierząt i innych form życia.

Odpady niebezpieczne odróżniają się od innych rodzajów odpadów cechami takimi jak:

- palnością rozumianą jako łatwość i podatność odpadów na samozapłon,
- korozyjnością, czyli destrukcyjnym wpływem na materiały konstrukcyjne,
- reaktywnością – dużą zdolnością do reagowania chemicznego odpadów z różnymi komponentami środowiska naturalnego, skłonnością do eksplozji oraz emisji gazów toksycznych,
- ekotoksycznością, czyli charakteryzują się właściwościami takimi jak przy reaktywności, z tą różnicą że wymagają one dłuższego czasu ich realizacji oraz dłużej utrzymują się skutki ich zanieczyszczającego wpływu na środowisko.

Odpadami niebezpiecznymi są np. zużyte baterie i akumulatory, przeterminowane lekarstwa, zużyte świetlówki, zużyty sprzęt elektryczny i elektroniczny, odpady po żrących chemikaliach (np. środkach ochrony roślin), eternit, termometry z rtęcią.

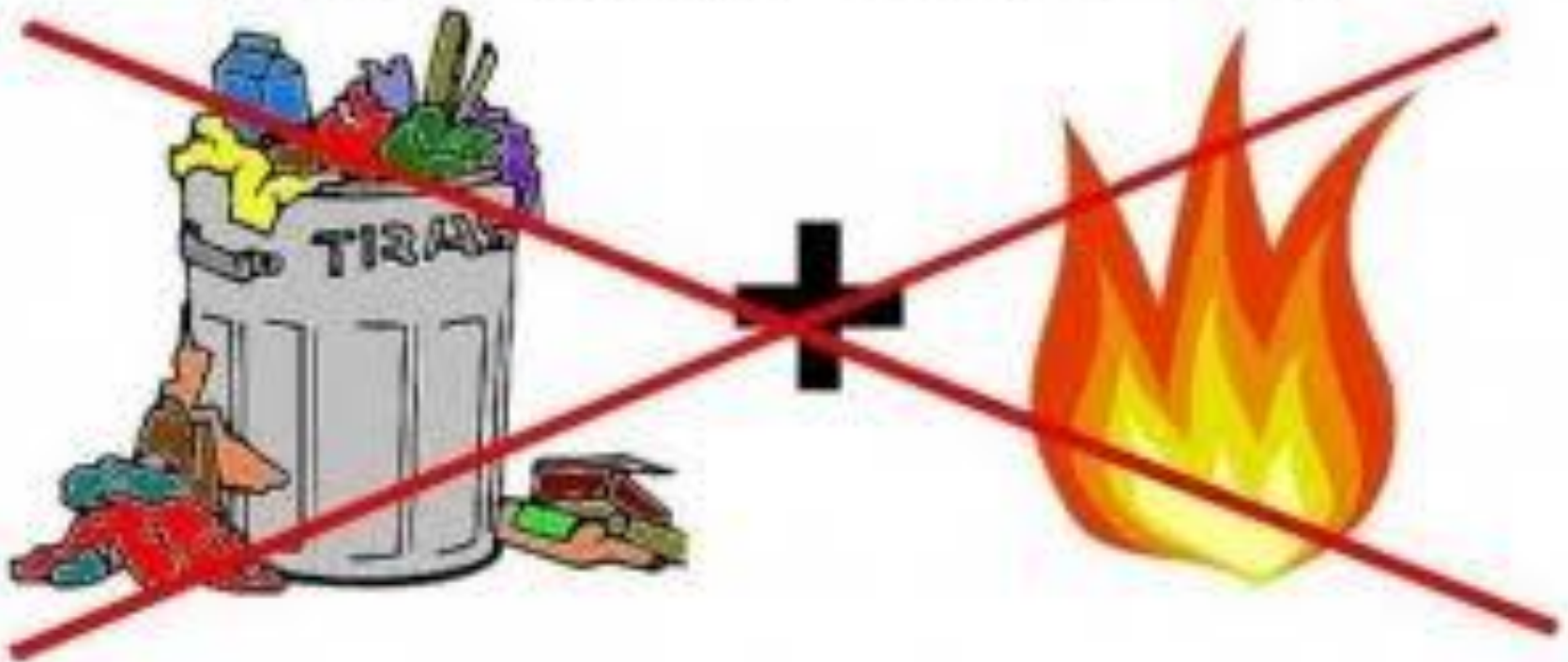
Odpadów niebezpiecznych **NIE WOLNO** wyrzucać do śmieci zmieszanych ani segregowanych!

Odpady niebezpieczne pochodzące z gospodarstw domowych można oddać w specjalnie wyznaczonych punktach w sklepach i aptekach, a także na PSZOK-u.

CZY MOŻNA PALIĆ ODPADY?

NIE!!!

NIE PAL ŚMIECI



JAK DŁUGO ROZKŁADAJĄ SIĘ ODPADY?



Jak długo śmieci rozkładają się w morzu?



torebka plastikowa
10-20 lat



ręcznik papierowy
2-4 tygodnie



butelki PET
450 lat



kubek styropianowy
200 lat



puszka
50 lat



szklana butelka
nieokreślony



puszka aluminiowa
200 lat



sklejka
1-3 lata



wełniane skarpety
1-5 lat



pieluchy jednorazowe
450 lat



gazeta
6 tygodni



karton
3 miesiące



tiszert bawełniany
2-5 miesięcy



karton
2 miesiące



ogryzek
2 miesiące



niedopałek
1-5 lat



żyłka wędkarska
600 lat



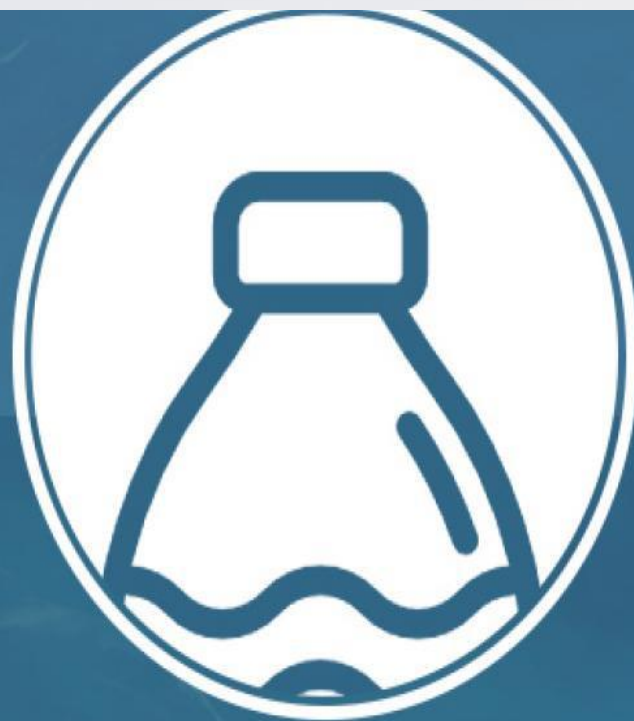
PLASTIKOWE BUTELKI

~ 450 LAT



BATERIE

~ 100 LAT



PLASTIKOWE NAKRĘTKI

~ 450-1000 LAT

CO WYBIERASZ?



CO WYBIERASZ?



CO WYBIERASZ?



KILKA PYTAŃ I ODPOWIEDZI NA TEMAT ODBIORU ODPADÓW

Skąd wiadomo, jakie zasady wywozu odpadów obowiązują w danej gminie?

Zasady dotyczące wywozu odbioru odpadów znajdują się w regulaminie utrzymania czystości i porządku na terenie gminy przyjętym przez radę gminy. Powinny być w nim informacje o:

- prowadzeniu punktów zbiórki następujących odpadów: przeterminowanych leków i chemikaliów, wyczerpanych baterii i akumulatorów, zużytego sprzętu elektrycznego i elektronicznego, mebli i innych odpadów wielkogabarytowych, odpadów budowlanych i rozbiórkowych oraz zużytych opon, a także odpadów zielonych,
- rodzaju i minimalnej pojemności pojemników przeznaczonych do zbierania odpadów na terenie nieruchomości oraz na drogach publicznych, warunków rozmieszczania tych pojemników i ich utrzymania w odpowiednim stanie,
- częstotliwości i sposobie pozbywania się odpadów i nieczystości ciekłych z terenu nieruchomości oraz z terenów przeznaczonych do użytku publicznego.

Firma komunalna odbiera odpady na podstawie Ogólne zasady odbioru odpadów w danej gminie, które mogą być odbierane przez firmę komunalną określa Urząd Gminy/Miasta w drodze przetargu.

Ponadto, gmina ma obowiązek informować i edukować mieszkańców na temat właściwego postępowania z odpadami, a zwłaszcza o ich segregacji.

Jakie są sposoby naliczania opłaty za wywóz odpadów?

Gminy mogą elastycznie dopasowywać swój system gospodarki odpadami do potrzeb mieszkańców. Mają bowiem możliwość łączenia różnych metod naliczania stawek za wywóz odpadów.

Gminy mogą wybierać jeden z czterech sposobów ich naliczania:

- od liczby mieszkańców faktycznie zamieszkujących daną nieruchomość,
- od powierzchni nieruchomości,
- od ilości zużytej wody,
- za gospodarstwo domowe (stawka ryczałtowa),
- albo dokonywać wyboru różnych metod dla poszczególnych części terenu gmin (np. w części wyposażonej w wodociągi stawka będzie oparta o ilość zużytej wody, natomiast w przypadku pozostałej części – według innej, bardziej odpowiedniej metody).

Gminy mogą też różnicować opłaty za wywóz odpadów poprzez wprowadzenie ulg albo dopłat dla gorzej sytuowanych właścicieli nieruchomości, którzy będą spełniać określone kryteria dochodowe. Opłata za wywóz odpadów będzie wnoszona bezpośrednio do gminy. Za te pieniądze będzie ona finansować przyjmowanie, wywóz i segregację odpadów, punkty zbiórki selektywnej oraz obsługę całego systemu.

W przypadku nieruchomości niezamieszkałych (tj. szkoły, sklepy) opłata będzie zależeć od liczby wykorzystanych pojemników z odpadami oraz stawki opłaty za gospodarowanie odpadami komunalnymi ustalonych w danej gminie.

Dlaczego stawki opłat różnią się w gminach?

Różnice w stawkach opłat wynikają z uwarunkowań gmin (np. różnych cen za przyjęcie odpadów w zależności od typu instalacji do zagospodarowania odpadów, odległości od instalacji, różnych kosztów transportu, itp.).

Gmina, ustalając stawki opłaty, bierze pod uwagę:

- liczbę mieszkańców zamieszkujących daną gminę,
- ilość wytwarzanych na terenie gminy odpadów komunalnych,
- koszty funkcjonowania systemu, w tym koszty odbierania, transportu, zbierania, odzysku i unieszkodliwiania odpadów komunalnych, tworzenia i utrzymania punktów selektywnego zbierania odpadów komunalnych, obsługi administracyjnej systemu,
- sytuację, gdy właściciele nieruchomości wytwarzają odpady nieregularnie, np. sezonowo.

W jaki sposób wnosić opłatę za wywóz odpadów?

Informacje na temat sposobu wnoszenia opłaty za wywóz odpadów można znaleźć w Urzędzie Gminy/Miasta.

Urząd Gminy/Miasta określa termin, częstotliwość i sposób wnoszenia opłaty. Opłata jest naliczana na podstawie złożonej przez właściciela nieruchomości deklaracji.

FILMY EDUKACYJNE NA TEMAT ŚRODOWISKA:

1. „A Plastic Ocean” – dostępny na Netflix
2. „Niebezpieczne produkty” – dostępny na Netflix
3. „Historia w pytaniach i odpowiedziach” – dostępny na Netflix

AKTY PRAWNE, Z KTÓRYMI WARTO SIĘ ZAPOZNAĆ:

- Ustawa z dnia 14 grudnia 2012 r. o odpadach
- Ustawa z dnia 13 września 1996 r. o utrzymaniu czystości i porządku w gminach
- Ustawa z dnia 27 kwietnia 2001 r. prawo ochrony środowiska

ODPADY ZMIESZANE

Wrzucamy:

- ✓ wszystko to, czego nie można wrzucić do pozostałych pojemników/worków
- ✓ to czego nie można odzyskać w procesie recyklingu, z wyłączeniem odpadów niebezpiecznych



Nie wrzucamy:

- ✗ odpadów zbieranych selektywnie
- ✗ odpadów pobudowlanych i poremontowych**
- ✗ odpadów niebezpiecznych***

KOMPOST

Z odpadów zielonych i kuchennych można uzyskać wartościowy nawóz, dlatego mieszkańcy posiadający przydomowy ogródek lub działkę, mogą aktywnie włączyć się w proces recyklingu poprzez indywidualne kompostowanie odpadów zielonych lub kuchennych.



ODPADY ULEGAJĄCE BIODEGRADACJI

Wrzucamy:

- ✓ odpadki warzywne i owocowe (w tym obierki itp.)
- ✓ drobne gałęzie drzew i krzewów
- ✓ skoszoną trawę, liście, kwiaty
- ✓ trociny i korę drzew
- ✓ resztki jedzenia pochodzenia roślinnego
- ✓ resztki jedzenia w płynnej postaci np. zupy
- ✓ skorupki jajek
- ✓ fusy po kawie i herbacie



Nie wrzucamy:

- ✗ kości zwierząt*
- ✗ mięsa i padliny zwierząt*
- ✗ odchodów zwierząt*
- ✗ sorbentu, żwirku i trocin z kuwety*
- ✗ popiołu z węgla kamiennego**
- ✗ leków**
- ✗ drewna impregnowanego, płyt wiórowych i MDF**
- ✗ ziemi i kamieni**

PAPIER

Wrzucamy:

- ✓ czyste opakowania z papieru, karton, tekturę (także falista)
- ✓ katalogi, ulotki, prospekty
- ✓ gazety i czasopisma
- ✓ papier szkolny i biurowy
- ✓ zadrukowane kartki
- ✓ papier lakierowany i powleczony folią
- ✓ zeszyty i książki
- ✓ czysty papier pakowy
- ✓ torby i worki papierowe
- ✓ niewykorzystane, czyste papierowe tapety



Nie wrzucamy:

- ✗ zabrudzonych ręczników papierowych i zużytych chusteczek higienicznych*
- ✗ papieru zatłuszczonego lub mocno zabrudzonego*
- ✗ papierowych worków po cementcie i innych materiałach budowlanych**
- ✗ pieluch jednorazowych i odpadów higienicznych*
- ✗ zatłuszczonych jednorazowych opakowań z papieru i naczyń jednorazowych*
- ✗ ubrań**
- ✗ zabrudzonych tapet z klejami, tynkiem**

SZKŁO

Wrzucamy:

- ✓ butelki i słoiki po napojach i żywności (bez zawartości)
- ✓ szklane opakowania po kosmetykach



Nie wrzucamy:

- ✗ ceramiki, doniczek, porcelany, kryształów**
- ✗ szkła z okularów**
- ✗ szkła stołowego, żaroodpornego**
- ✗ żarówek**
- ✗ świetlówek, reflektorów***
- ✗ pustych opakowań po lekach*
- ✗ opakowania po rozpuszczalnikach i olejach silnikowych***
- ✗ luster, szyb okiennych i zbrojonych**
- ✗ monitorów i lamp telewizyjnych**

METALE I TWORZYWA SZTUCZNE

Wrzucamy:

- ✓ odkręcone i zgniecione plastikowe butelki po napojach wraz z nakrętkami bez zawartości
- ✓ plastikowe opakowania po produktach spożywczych (np. po jogurtach, serkach)
- ✓ opakowania wielomateriałowe (np. kartony po mleku i sokach)
- ✓ opakowania po środkach czystości (np. chemii gospodarczej), kosmetykach, plastikowe torby, worki, reklamówki, inne folie
- ✓ puszki po napojach i sokach
- ✓ puszki po konserwach
- ✓ folię aluminiową
- ✓ metale kolorowe
- ✓ kapsle, zakrętki od słoików



Nie wrzucamy:

- ✗ plastikowych doniczek, wiaderk**
- ✗ zabawek**
- ✗ opakowań po lekach i zużytych artykułów medycznych*
- ✗ opakowań po olejach silnikowych***
- ✗ części samochodowych***
- ✗ plastikowych mebli**
- ✗ zużytych baterii**
- ✗ puszek i pojemników po farbach i lakierach**
- ✗ użytego sprzętu elektronicznego i AGD**

*wrzucamy do odpadów zmieszanych **oddajemy do PSZOK *** oddajemy na własny koszt

PRZYPOMINAMY I PROSIMY, ABY OPAKOWANIA BYŁY PUSTE (bez zawartości)

W prezentacji wykorzystano materiały własne oraz informacje zawarte na stronach www.rekopol.pl i www.ulicaekologiczna.pl

SEGREGUJ Z NAMI!

DZIĘKUJEMY ZA UWAGĘ!

